



AIRPORT FACILITIES CO.,LTD.

2019年7月16日

空港施設株式会社

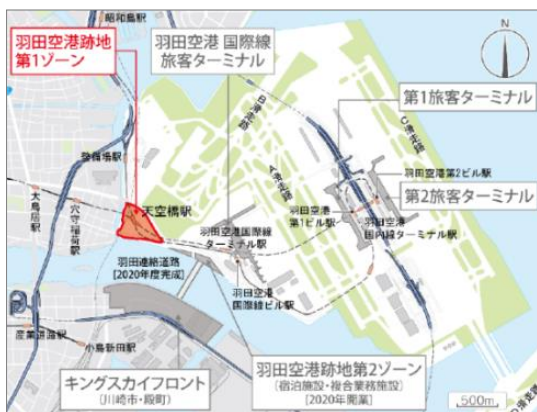
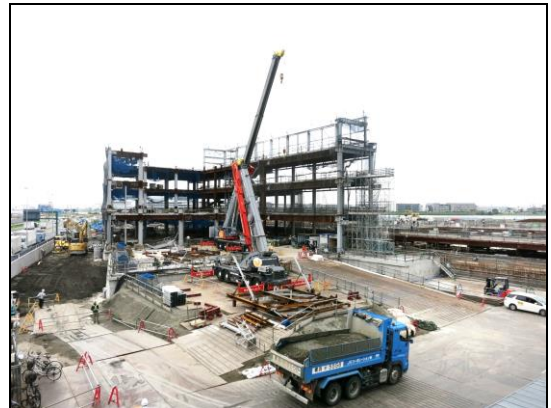
### 羽田空港跡地第1ゾーン整備事業（第一期事業）の進捗について

現在、当社を含め9社が出資する「羽田みらい開発株式会社」にて取り組んでおります「羽田空港跡地第1ゾーン整備事業（第一期事業）」について、2019年7月9日、本事業の建設現場に、松原大田区長・副区長3名の他、幹部クラスの方々が30名程度来訪され視察されました。

なお、現在の工事の進捗率は、15%(鹿島建設工区)、19%(大和ハウス工業工区)となっており、2020年のまち開きに向け、遅延なく順調に進められております。

以上

#### 【視察当日の写真】





AIRPORT FACILITIES CO.,LTD.

【事業概要】

事業主体	羽田みらい開発株式会社(注)
所在地	東京都大田区羽田空港一丁目・羽田空港二丁目の各一部
交通	京浜急行電鉄空港線・東京モノレール「天空橋駅」直結
敷地面積	約 5.9ha
延床面積	約 131,000 m <sup>2</sup>
主要用途	研究開発施設（ラボ・大規模オフィス）、先進医療研究センター、会議場、イベントホール、日本文化体験施設、飲食施設、研究・研修滞在施設、水素ステーション等
設計者	鹿島建設株式会社、大和ハウス工業株式会社
施工者	鹿島建設株式会社、大和ハウス工業株式会社
スケジュール	2020年 まち開き（先行施設開業） 2022年 グランドオープン

※計画概要・完成イメージは今後、変更となる可能性があります。

(注)「羽田みらい開発株式会社」出資企業(50音順)

鹿島建設(株)（代表企業）、空港施設(株)、京浜急行電鉄(株)、大和ハウス工業(株)、東京モノレール(株)、日本空港ビルデング(株)、野村不動産パートナーズ(株)、東日本旅客鉄道(株)、富士フィルム(株)

【本件に関するお問い合わせ先】

空港施設株式会社 広報室

電話 (03) 3747-0251 (9:00~17:00) ※土日祝日を除く